

# Reallabor „Betriebliches Mobilitätsmanagement“

12.03.2024

Weniger Wagen



**LET'S NETZ!**

## Klimaneutrale Wege zur Arbeit



# Agenda

- Begrüßung
- Einführung in das Thema Betriebliches Mobilitätsmanagement und Reallabor
- Ausgewählte Handlungsfelder: Bestandsanalyse und Best-Practice-Beispiele
- Ausblick

## Einführung | Definition BMM

” *Mobilitätsmanagement ist die **zielorientierte** und **zielgruppenspezifische Beeinflussung** des **Mobilitätsverhaltens** mit **koordinierenden, informatorischen, organisatorischen** und **beratenden** Maßnahmen unter Einbeziehung anderer, über die Verkehrsplanung hinausgehender **Akteure**.* “

Quelle: FGSV 2018

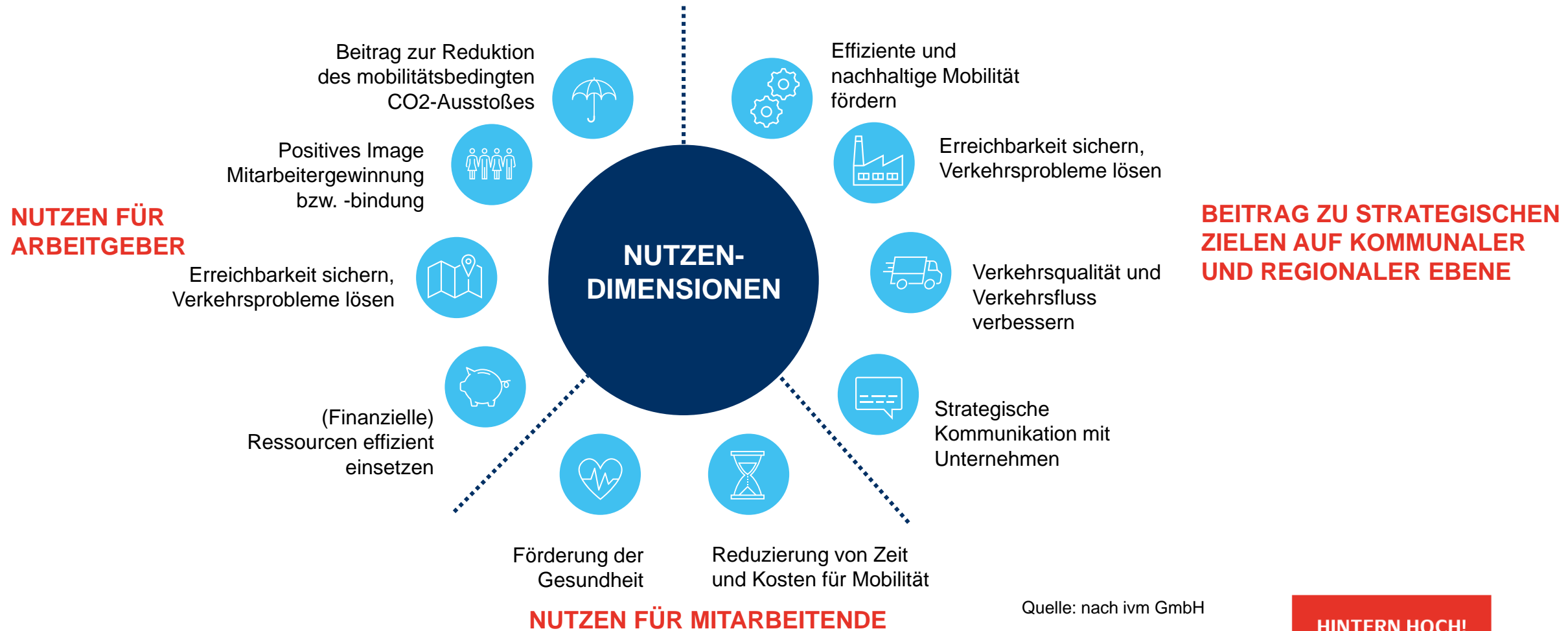
## Einführung | Anfänge des BMM in Deutschland

- 2005 **erste Fallstudien** zur Gestaltung des Berufsverkehrs (z. B. Dresden/Planungsgruppe Nord)
- 2008 hat das Bundesumweltministerium mit "**effizient mobil**" das erste bundesweite Programm zur Durchführung von Beratungen von Betrieben aufgelegt
- Weiterentwicklung und neue Projektansätze von "**effizient mobil**" in verschiedenen Städten
- 2017 haben das Bundesumweltministerium und das Bundesverkehrsministerium gemeinsam das Programm "**mobil gewinnt**" gestartet (3 Phasen)
- Studiengänge und Fortbildungen als **Mobilitätsmanager:in**

## Einführung | Aktuelle Förderungen

- Transformationsberatung der **Klimaschutz- und Energieagentur Niedersachsen (KEAN)**
- **Förderprogramm „Betriebliches Mobilitätsmanagement“** des Bundesministeriums für Digitales und Verkehr
- **Investitionskredit Nachhaltige Mobilität** der KfW-Bank

# Warum Betriebliches Mobilitätsmanagement? | Nutzendimensionen



**HINTERN HOCH!**

# Warum Betriebliches Mobilitätsmanagement? | Maßnahmenbündel

**Betriebsinterne Organisation** z.B. Einsetzen einer / eines Mobilitätsbeauftragten, bzw. einer Arbeitsgruppe

**Individuelle Kommunikation und Informationen**, z.B. Mobilitätspakete für neue Mitarbeiter, aktive Einbindung von Beschäftigten



**Förderung von Bus- und Bahnnutzung**, z.B. Jobticket

**Effizienzsteigerung im Fuhrpark**, z.B. Fuhrparkmanagement, Integration von CarSharing



**Maßnahmenkonzept**



**Fahrradförderung**, z.B. hochwertige Abstellanlagen, Umkleiden / Duschen, Fahrradleasing

**Optimierung von Pkw-Verkehr**, z.B. durch Fahrgemeinschaften



**Förderung von E-Mobilität**, z.B. Ladeinfrastruktur



**Förderung der Nahmobilität**, z.B. durch Aufwertung von Wegen

Quelle: nach ivm GmbH

**HINTERN HOCH!**

## Für welche Unternehmen ist BMM geeignet?



### Einzelunternehmensbezogener Ansatz

- Maßnahmen beziehen sich auf **ein Unternehmen**
- Maßnahmenbeispiele:
  - JobTicket
  - JobRad
  - Betriebsshuttle
  - Diensträder



### Gebietsorientierter Ansatz

- gemeinsames BMM für **ein Gewerbegebiet**
- Maßnahmenbeispiele:
  - Betriebsübergreifender Shuttle
  - Geteilter Fuhrpark
  - Standortmanagement
  - Gemeinsam genutztes Fahrradparkhaus

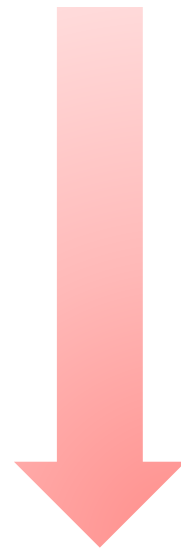


## Warum sind Netzwerke für BMM wichtig und hilfreich?

- **Kommunikation und Vernetzung** fördern und verstetigen
- **Wissensaustausch** („Lernen von Anderen“)
- Bündelung von **Ressourcen**
- **stärkeres Auftreten** gegenüber Entscheidungsträger:innen
- Vertretung von **gemeinsamen Interessen** nach außen
- **Weiterentwicklung** der Unternehmen und des gesamten Standortes
- Durchführung **gemeinsamer Veranstaltungen**

## Vorstellung des Projekts „Reallabor“

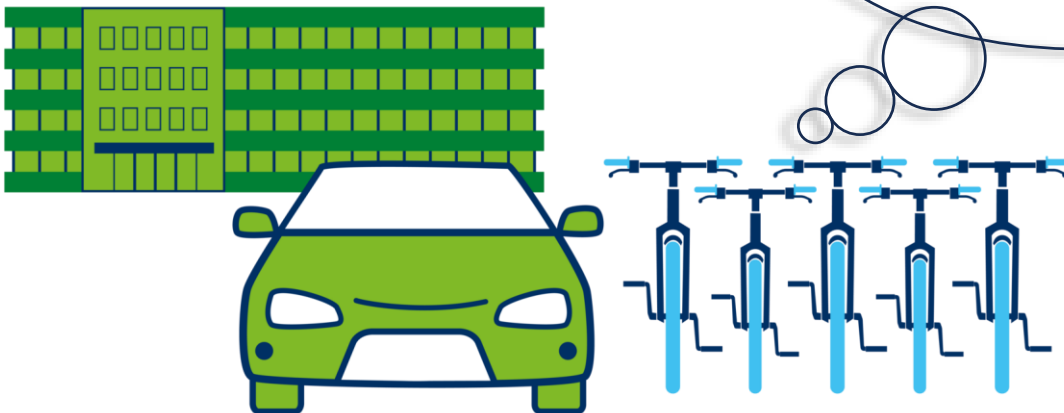
- **Projektpartner:** Süderelbe AG und Stadt Neumünster
- **Untersuchungsräume:** Landkreis Harburg, Landkreis Lüneburg, Landkreis Stade und Stadt Neumünster
- **Laufzeit:** bis Ende 2024
- **Bausteine:**
  - Bestandsanalyse betriebliche Mobilität der Unternehmen inkl. Mitarbeitendenbefragung
  - Erarbeitung von Handlungsempfehlungen und Maßnahmenvorschlägen
  - Best-Practice-Beispiele
  - Umsetzung erster Maßnahmen & Evaluation
  - (Gemeinsames) Netzwerktreffen



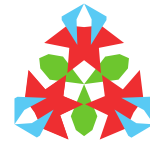
HINTERN HOCH!

## Vorstellung des Projekts „Reallabor“

*Wie kann man Menschen von Ihren stark routinierten Arbeitswegen auf die Verkehrsmittel des Umweltverbunds (wie Bus, Bahn, Fahrrad) bringen?*



HINTERN HOCH!



Reallabor Ohne Pkw sicher zur Schule



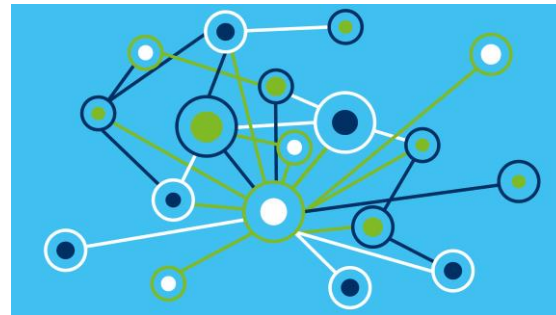
Reallabor Nachhaltig mobil im ländlichen Raum



Reallabor Klimaneutrale Wege zur Arbeit



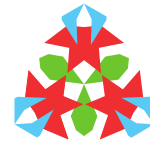
Reallabor Ideen für das grüne Gewerbegebiet



Kompetenzzentrum Mobilität



Werkzeugkasten für Unternehmen



Reallabor Ohne Pkw sicher zur Schule



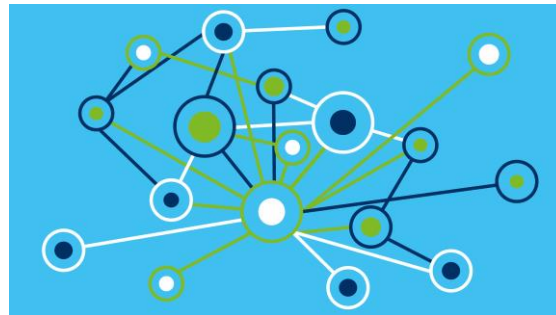
Reallabor Nachhaltig mobil im ländlichen Raum



Reallabor Klimaneutrale Wege zur Arbeit



Reallabor Ideen für das grüne Gewerbegebiet



Kompetenzzentrum Mobilität



Werkzeugkasten für Unternehmen

# Vorstellung des Projekts „Reallabor“

## Zeitplan

2023

2024

Juli Aug Sep Okt Nov Dez Jan Feb Mar Apr Mai Juni Juli Aug Sep Okt Nov Dez

### BMM-Analysen für die teilnehmenden Unternehmen

- Bestandsaufnahme zur betrieblichen Mobilität der Unternehmen
- Potenzialanalyse zur Verbesserung der betrieblichen Mobilität
- Mitarbeitendenbefragung

Best-Practice-Beispiele

Handlungsempfehlungen und Maßnahmenplanung

Umsetzung erster Maßnahme(n) und Evaluation

### 1. Netzwerktreffen

- Kennenlernen
- Sinn und Zweck des Gremiums
- erste Ergebnisse der Analyse

### Gemeinsames Netzwerktreffen

- Gegenüberstellung NMS und Süderelbe
- Einblick in Potenziale und Maßnahmen-vorstufe

### 2. Netzwerktreffen

Welche Maßnahmen werden wo umgesetzt/sind im Fokus und wie werden diese evaluiert?

### gemeinsames Abschlusstreffen

- gemeinsame Reflexion / des Projektes und der Ergebnisse
- Ausblick auf Verstetigung der Netzwerke

**HINTERN HOCH!**

## Ausgewählte Handlungsfelder



Förderung der  
Fahrradnutzung auf  
dem Arbeitsweg



Förderung alternativer  
Verkehrsmittel für  
Dienstwege /  
Dienstreisen



Home-Office und  
Digitalisierung



Förderung der ÖPNV-  
Nutzung auf dem  
Arbeitsweg



Zukunftsorientierung  
des betrieblichen  
Fuhrparks

**HINTERN HOCH!**



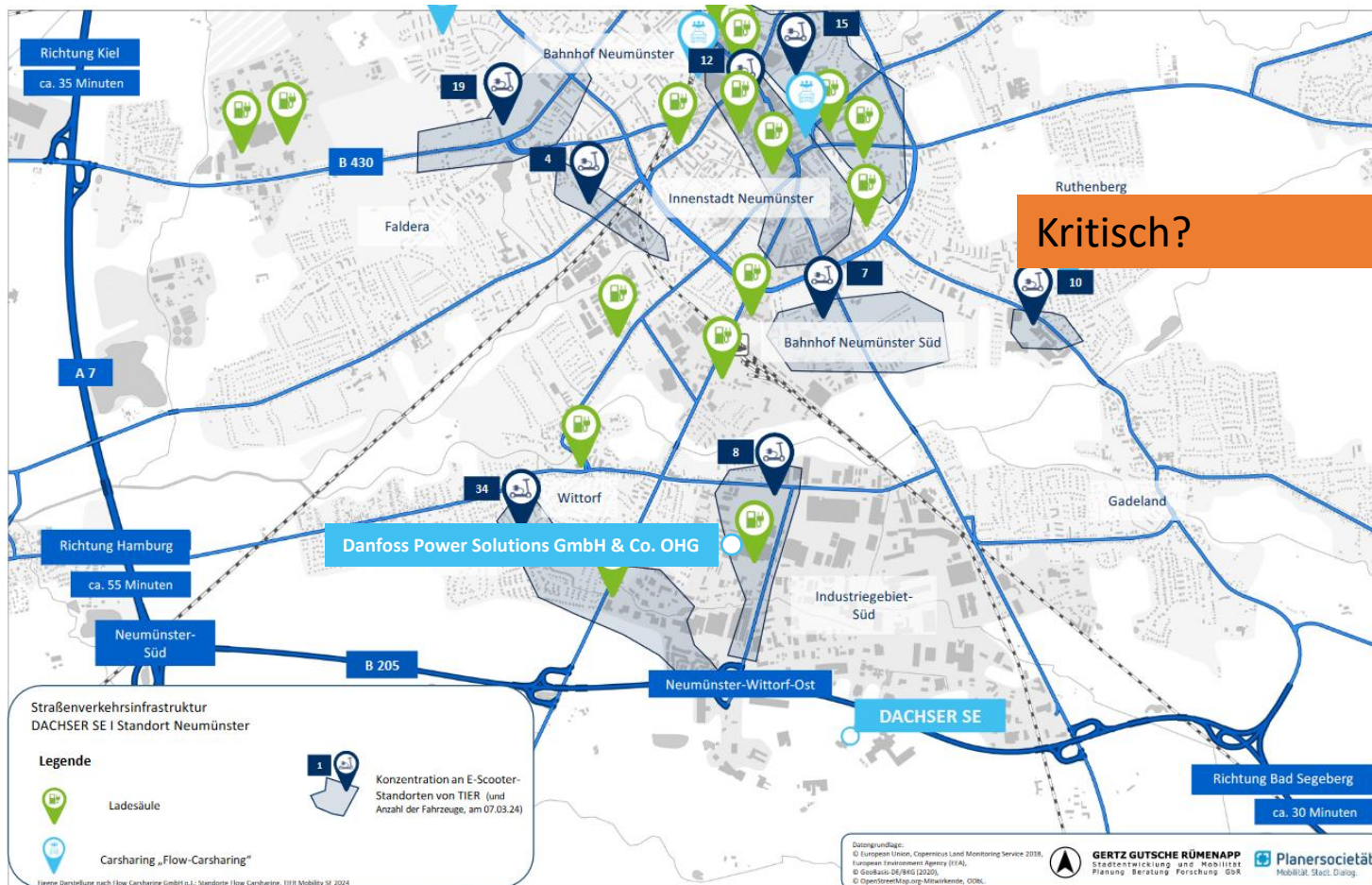


Stadt  
Neumünster

Süderelbe AG  
Metropolregion Hamburg



## Verkehrsmittelnutzung auf dem Arbeitsweg



Straßenverkehrsinfrastruktur Danfoss | DACHSER | Standort Neumünster

- **Kfz-Erschließung** ist sehr gut; Herausforderung, weil große **Konkurrenz zum Umweltverbund** (Bus, Bahn, Rad)
- Fahrzeit ca. 35 Minuten nach Kiel, ca. 55 Minuten nach HH
- **E-Carsharing-Angebot „Flow-Carsharing“** nicht in Standortnähe
- **E-Scooter-Angebot „TIER“**: Standort von Danfoss in markierter Zone (Rückgabe ohne Aufpreis)

**HINTERN HOCH!**

statt Füße hoch!  
Mobilität neu denken!





## Verkehrsmittelnutzung auf dem Arbeitsweg



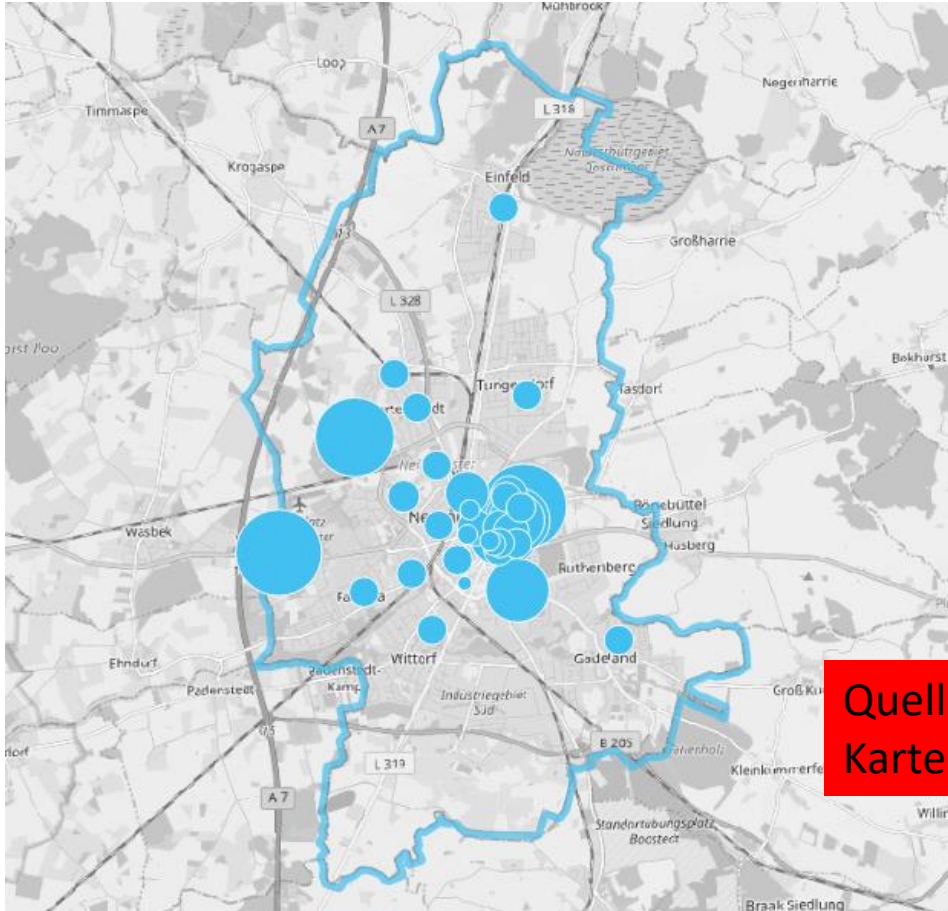
- **Kfz-Erschließung** ist auch bei den Innenstadtstandorten von Stadtverwaltung und Krankenhaus sehr gut.
- **Parkgelegenheiten** sind in angemessener Entfernung zu den Einrichtungen vorhanden, aber kostenpflichtig.

Rad- und Kfz-Abstellmöglichkeiten Friedrich-Ebert-Krankenhaus

HINTERN HOCH!



## Besondere Situation der Stadtverwaltung



Quellenangabe für  
Kartenhintergrund

Standorte der Stadtverwaltung mit Beschäftigtenzahl

- **Stark dezentrale Struktur der Standorte**  
(1.700 Beschäftigte an 39 Standorten)
- Von < 10 Mitarbeitende (Personalrat) bis >200 Mitarbeitende (Rathaus, TBZ, GAZ)

HINTERN HOCH!

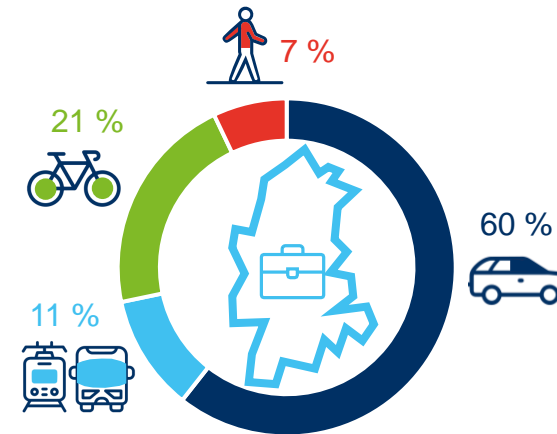


# Verkehrsmittelnutzung auf dem Arbeitsweg

Einpendelnde SvB nach Neumünster



Quelle: Statistik der Bundesagentur für Arbeit Januar 2023

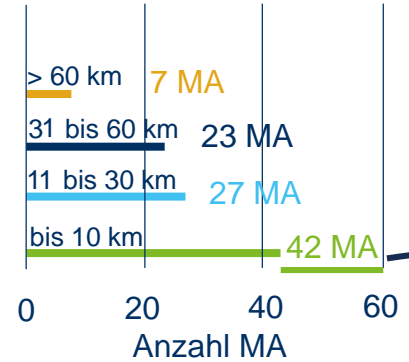


Verkehrsmittelwahl der Bevölkerung Neumünsters auf dem Arbeitsweg (Modal Split)

Quelle: TU Dresden 2019: SrV 2018, Mobilitätssteckbrief für Neumünster

## Kritisch?

Quelle: Abfrage in Google Maps nach Postleitzahlen der MA DACHSER SE Neumünster



Entfernung vom Wohnort zum Arbeitsort der MA bei DACHSER SE in Neumünster

Annahme: (**Verlagerungs-**)potenzial zur Nutzung Fahrrad, Pedelec auf dem Arbeitsweg



42 MA von DACHSER wohnen in einer fahrradfreundlichen Entfernung von 10 km

**HINTERN HOCH!**

statt Füße hoch!  
Mobilität neu denken!

## Ausgewählte Handlungsfelder



Förderung der  
Fahrradnutzung auf  
dem Arbeitsweg



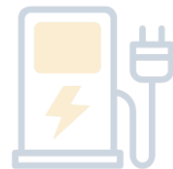
Förderung alternativer  
Verkehrsmittel für  
Dienstwege /  
Dienstreisen



Home-Office und  
Digitalisierung



Förderung der ÖPNV-  
Nutzung auf dem  
Arbeitsweg

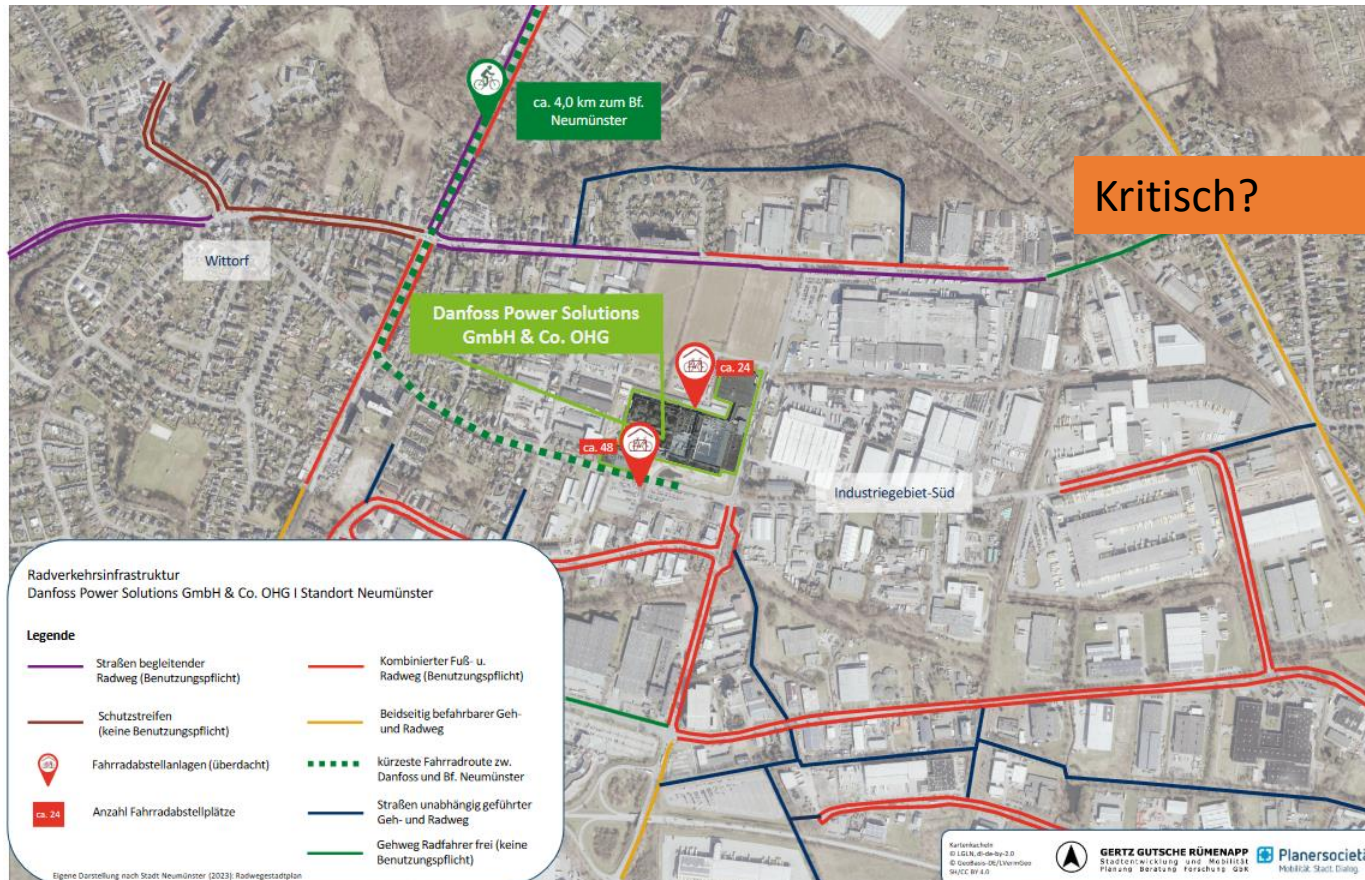


Zukunftsorientierung  
des betrieblichen  
Fuhrparks





## Förderung der Fahrradnutzung auf dem Arbeitsweg I Danfoss



Radverkehrsinfrastruktur Danfoss Power Solutions GmbH & Co. OHG | Standort Neumünster

- **ca. 72 überdachte Fahrradstellplätze** eingangsnah vorhanden
- **Bikeleasing** mit aktuell 140 aktiven Bikeleasingverträgen
- **kein Bike-Sharing-Angebot** in Neumünster
- **Bike+Ride-Fahrradstation** (kostenpflichtig) am Bahnhof Neumünster (106 Stpl.)
- Entfernung mit dem **Rad ca. 14 Minuten** zum **Bahnhof Neumünster** stellt Potenzial dar

**HINTERN HOCH!**



# Förderung der Fahrradnutzung auf dem Arbeitsweg I Danfoss

Potenzial zur Nutzung des Fahrrades für die erste / letzte Meile

Kritisch?

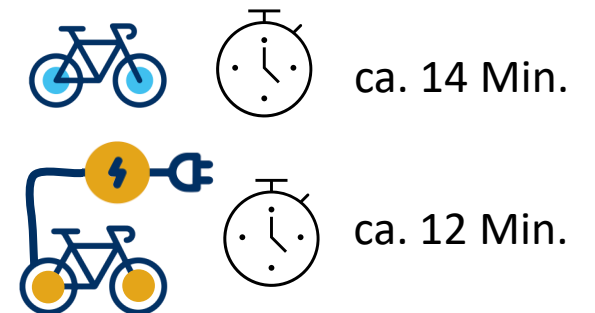


Erreichbarkeiten Radverkehr Danfoss I Standort Neumünster



Erreichbarkeiten Radverkehr (E-Bike) Danfoss I Standort Neumünster

Reisezeit vom Bf. Neumünster zu Danfoss  
Ankunftszeit am Betriebsgelände: 7:50 Uhr  
Dienstag, 09.01.24



Quelle: Routenplaner Google Maps

**HINTERN HOCH!**

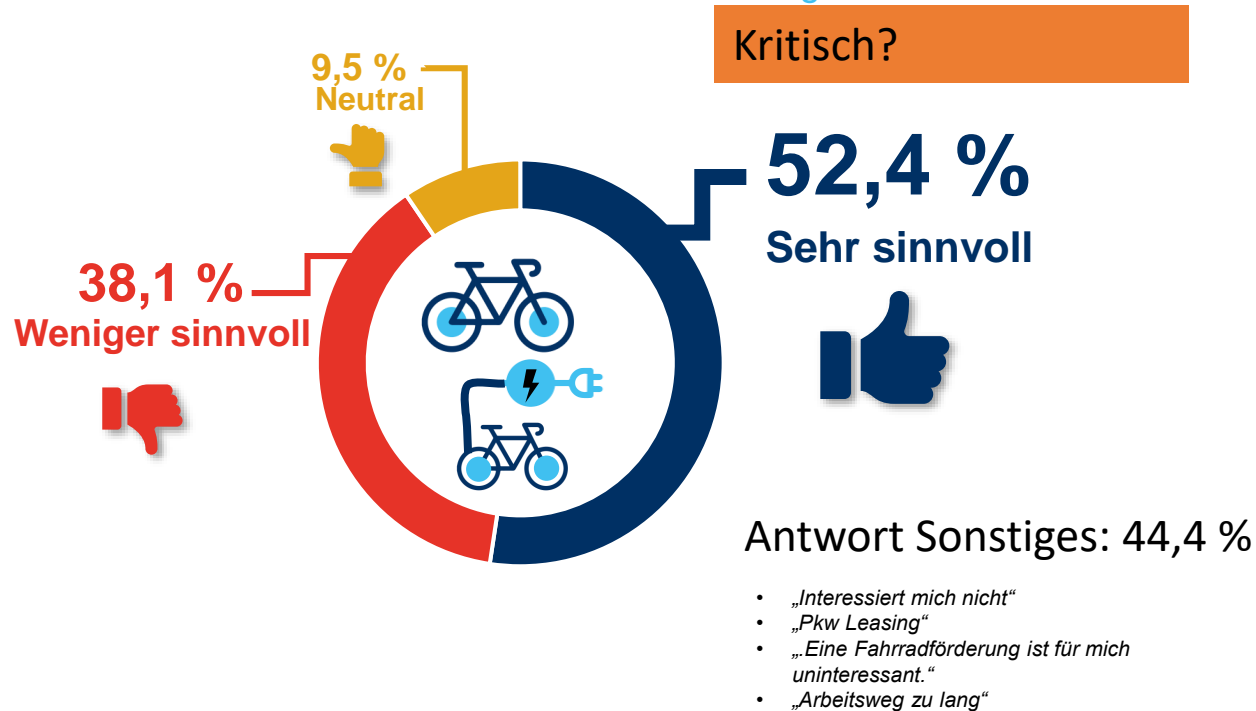




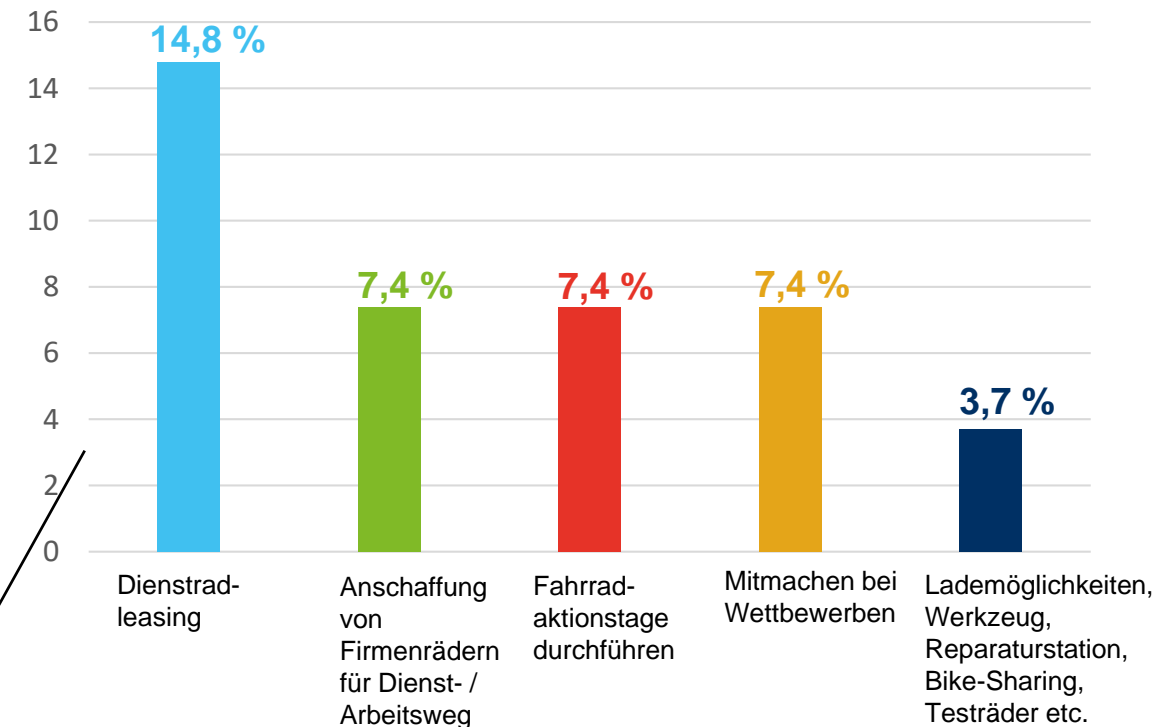
# Förderung der Fahrradnutzung auf dem Arbeitsweg | DACHSER SE

In welchen Maßnahmenfeldern wünschen Sie sich Verbesserungen bei DACHSER SE am Standort in Neumünster?

- Maßnahmenfeld Fahrradförderung



Maßnahmen zur Fahrradförderung bei DACHSER SE Neumünster (TOP 5)



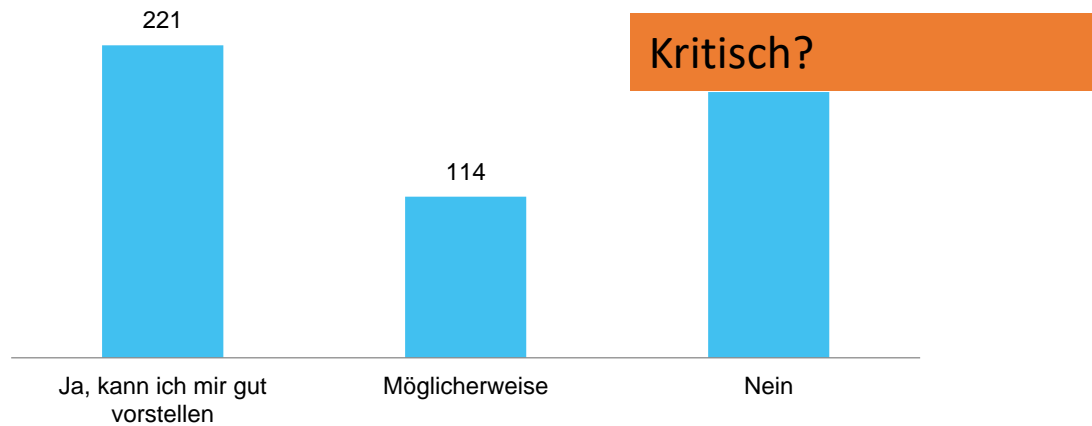
**HINTERN HOCH!**  
statt Füße hoch!



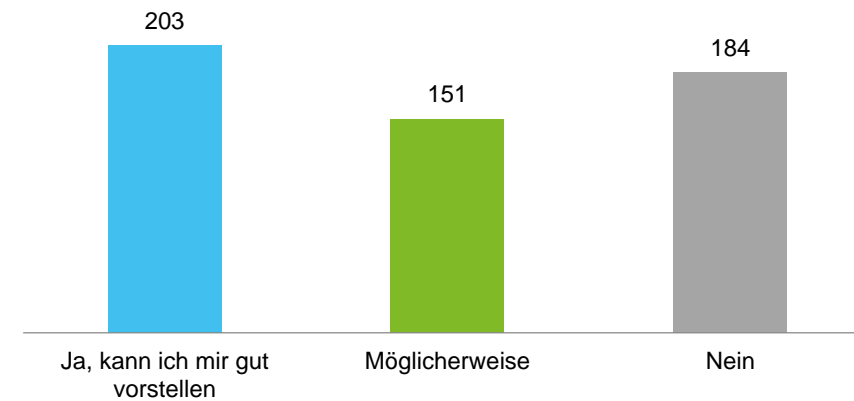
# Förderung der Fahrradnutzung auf dem Arbeitsweg

Stadt Neumünster  
Mitarbeitendenbefragung 2022

Bei Leasing mehr Fahrradnutzung



Entgeltumwandlung E-Bike



**HINTERN HOCH!**





## Beispiel I: Abwasser-Zweckverband Südholstein

- Förderung über das Projekt „mobil gewinnt“
- **Ziele:** Klimaneutralität bis 2050, Sicherung von Nachwuchskräften, Kostenreduktion, Förderung der Mitarbeitendengesundheit
- **Geplante und bereits umgesetzte Maßnahmen:**
  - Entwicklung eines Angebotes Jobradleasing
  - Schaffung von Lademöglichkeiten für Pedelecs
  - Sichere Radabstellanlagen an wichtigen Umsteigepunkten
  - Installation von Reparaturstationen für Fahrräder
  - Ausbau der Umkleidemöglichkeiten
  - Informationsangebote zur Bewusstseinsbildung
  - Erarbeitung einer Broschüre „Die schönsten Radwege zur Arbeit“ mit den Auszubildenden
  - Teilnehmendenzahl beim Stadtradeln stark angestiegen



## Beispiel II: StadtRAD-Station OTTO und PHILIPS

- Unternehmen OTTO am Standort Hamburg-Bramfeld hat seit 2019 eine **private StadtRAD-Station** für seine Mitarbeitende mit 45 Rädern
- Vor Unternehmenszentrale Philips in Hamburg-Fuhlsbüttel wurde ebenfalls eine **StadtRAD-Station** eingerichtet, diese ist **öffentlich zugänglich**

Könnte Max. H ggf. einmal an den beiden Standorten vorbeifahren, um eigene Fotos zu machen?



## Sonstige Beispiele

### Uniklinikum Hamburg-Eppendorf

- Reparaturstation (Dr. Bike und Self-Service)
- Kapazitätserweiterung von Fahrradabstellanlagen: Doppelstockparker
- Bike-Leasing für Mitarbeitende
- Teilnahme an Stadtradeln
- Implementieren von StadtRAD-Stationen
- Auszeichnung fahrradfreundlicher Arbeitgeber

### Landratsamt Ludwigsburg:

- Seit 2023: „Kilometerfahrradpauschale“: Bei Nutzung des Fahrrades für den Weg zur Arbeit erhalten MA 30 Cent/km und max. 80 EURO im Monat



Quelle: eigene Aufnahme

## Ausgewählte Handlungsfelder



Förderung der  
Fahrradnutzung auf  
dem Arbeitsweg



Förderung alternativer  
Verkehrsmittel für  
Dienstwege /  
Dienstreisen



Home-Office und  
Digitalisierung



Förderung der ÖPNV-  
Nutzung auf dem  
Arbeitsweg

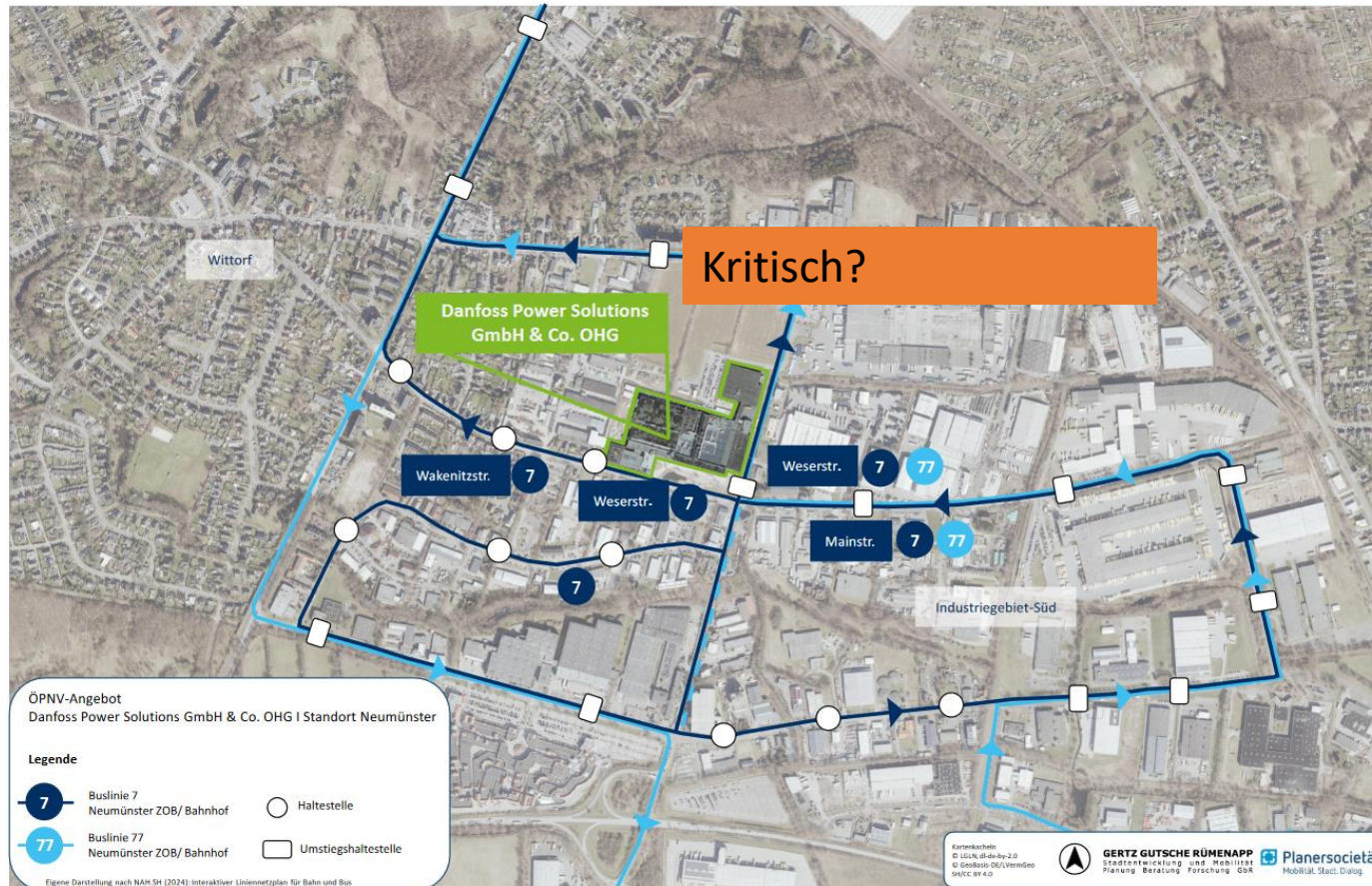


Zukunftsorientierung  
des betrieblichen  
Fuhrparks



# Förderung der ÖPNV-Nutzung auf dem Arbeitsweg I Danfoss

Danfoss Power Solutions GmbH & Co. OHG I Standort Neumünster



Haltestelle	Linie	Verbindung	Bedienzeitraum	Taktung	Reisezeit vom Unternehmen zum Bahnhof
Weserstr. ca. 60 m / 1 min.	77	ZOB Neumünster – Designer-Outlet	05:26 – 20:26 (werktags)	i.d.R. 60-Minutentakt (werktags)	31 Minuten
	7	ZOB Neumünster – Ruhrstraße	04:49 – 20:49 (werktags)	i.d.R. 20-Minutentakt (werktags)	16 Minuten
Wakenitzstr. ca. 300 m / 4 min.	7	ZOB Neumünster – Ruhrstr.	04:57 – 20:50 (werktags)	i.d.R. 20-Minutentakt (werktags)	30 Minuten
Mainstr. ca. 300 m / 4 min.	77	ZOB Neumünster – Designer-Outlet	05:25 – 20:25 (werktags)	i.d.R. 60-Minutentakt (werktags)	25 Minuten
	7	ZOB Neumünster – Ruhrstraße	04:56 – 20:48 (werktags)	i.d.R. 20-Minutentakt (werktags)	16 Minuten

Quelle: Nahverkehrsverbund Schleswig-Holstein GmbH (NAH.SH GmbH)

- **ÖPNV-Angebot unattraktiv:**  
nicht bedarfsgerecht nach Arbeitszeiten
- **Reisezeit zum Bf. Neumünster stellt jedoch Potenzial dar (ca. 16 Minuten)**

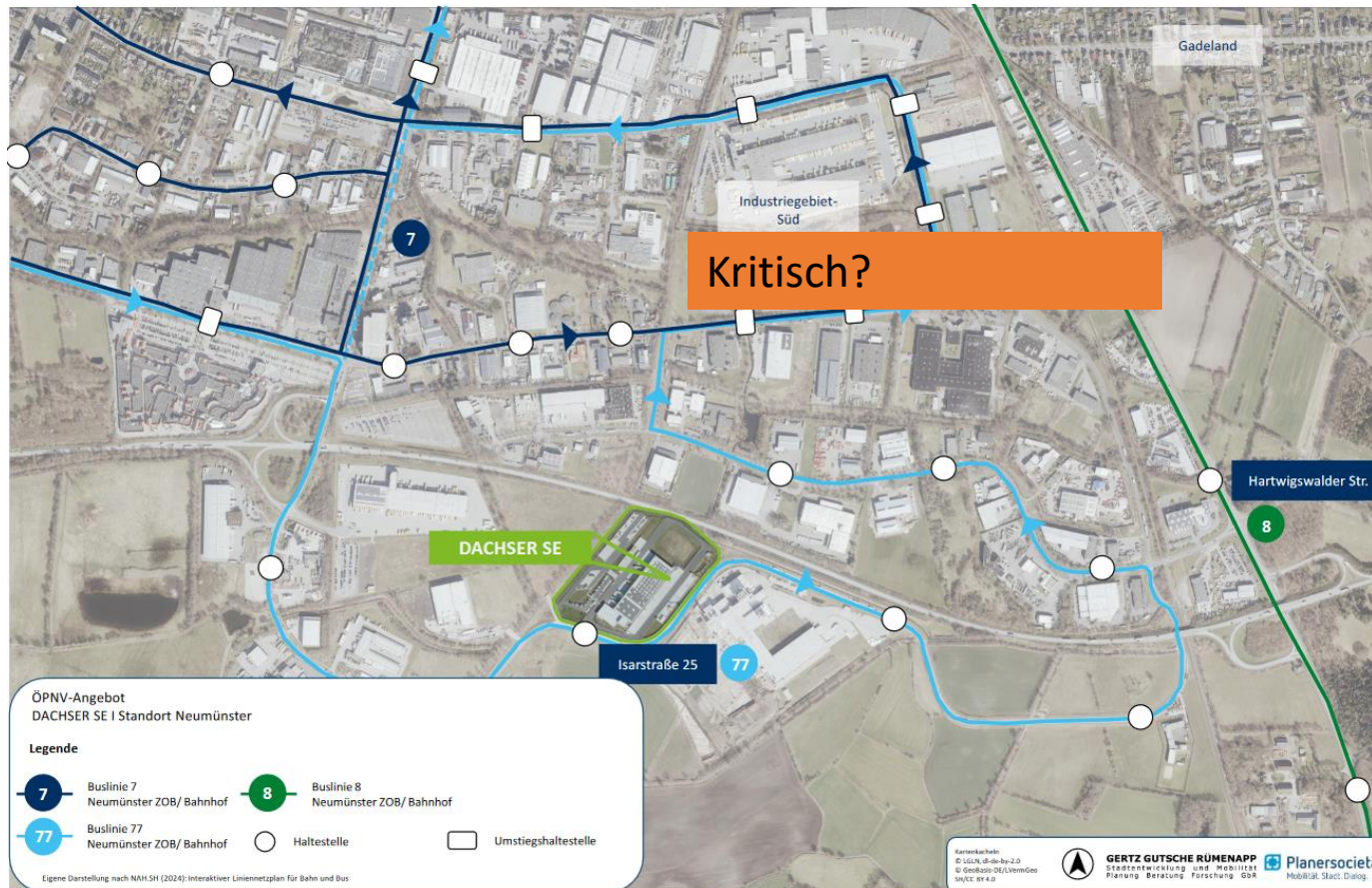
ÖPNV-Angebot Danfoss Power Solutions GmbH & Co. OHG I Standort Neumünster

**HINTERN HOCH!**





# Förderung der ÖPNV-Nutzung auf dem Arbeitsweg I DACHSER SE



DACHSER SE | Standort Neumünster

Haltestelle	Linie	Verbindung	Bedienzeitraum	Taktung	Reisezeit vom Unternehmen zum Bahnhof
Isarstraße 25 ca. 60 m / 2 min.	77	Neumünster ZOB / Bahnhof	03:53 – 20:14 (werktags)	i.d.R. 60-Minutentakt (werktags)	23 Minuten
Hartwigswalder Str. ca. 1,9 km / 25 min.	8	Neumünster ZOB / Bahnhof	05:52 – 19:42 (werktags)	i.d.R. 30-Minutentakt (werktags)	33 Minuten

Quelle: Nahverkehrsverbund Schleswig-Holstein GmbH (NAH.SH GmbH)

- Haltestelle Isarstraße 25 am Standort
- ÖPNV-Angebot unattraktiv:  
nicht bedarfsgerecht nach Arbeitszeiten
- Insbesondere Azubis sind **stark auf ÖPNV angewiesen** (auch letzte Meile)

ÖPNV-Angebot DACHSER SE | Standort Neumünster

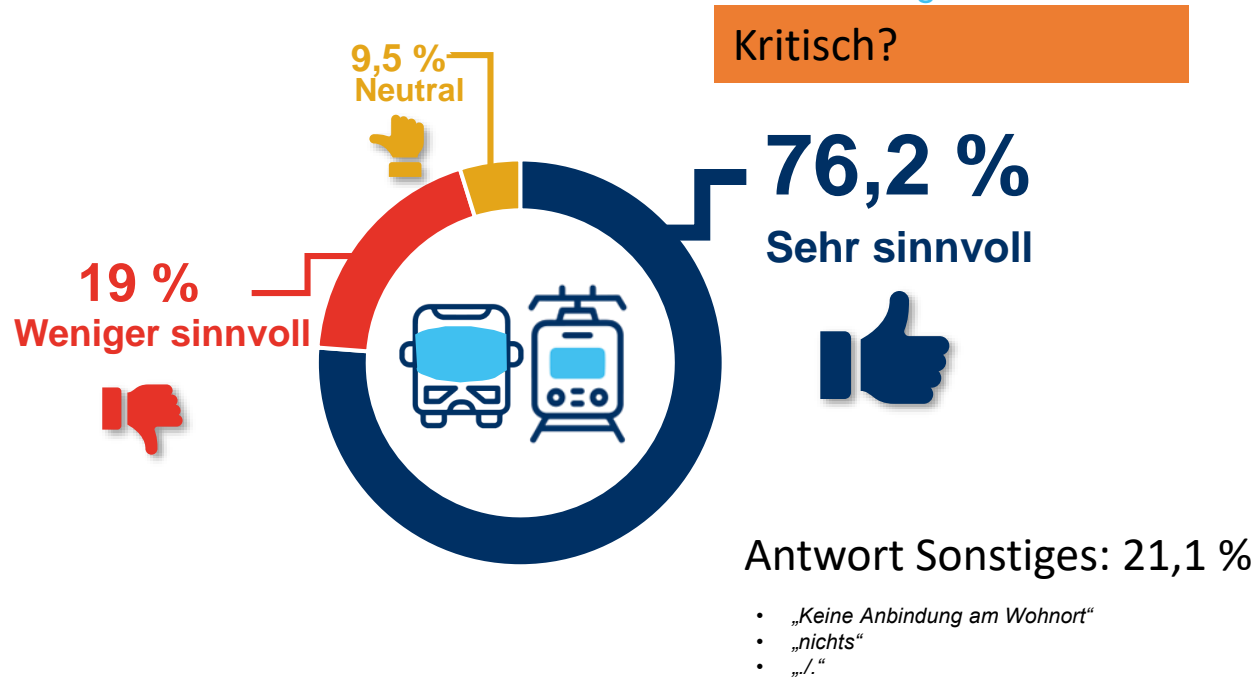
**HINTERN HOCH!**  
statt Füße hoch!



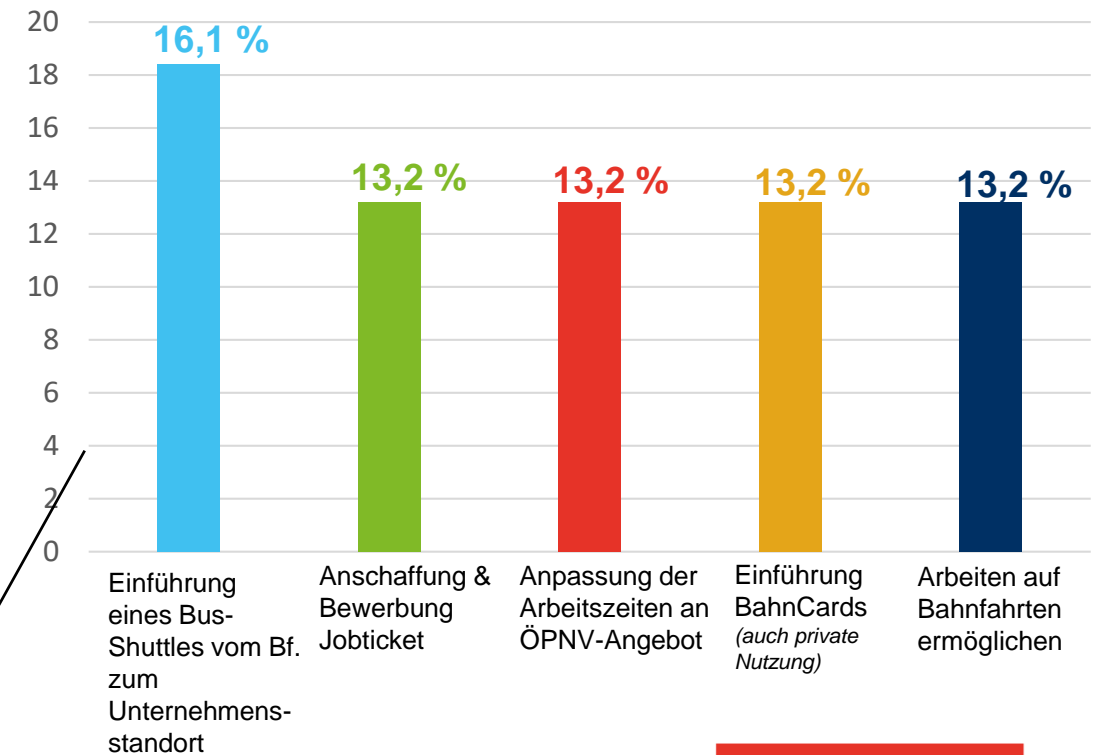
# Förderung der ÖPNV-Nutzung auf dem Arbeitsweg I DACHSER SE

In welchen Maßnahmenfeldern wünschen Sie sich Verbesserungen bei DACHSER SE am Standort in Neumünster?

- Maßnahmenfeld Bus- und Bahnförderung



Maßnahmen zur Bus- und Bahnförderung bei DACHSER SE Neumünster (TOP 5)



**HINTERN HOCH!**



# Förderung der ÖPNV-Nutzung auf dem Arbeitsweg I DACHSER SE

## Verfügbarkeit eines ÖPNV-Tickets

3,8 %  
Deutschland-  
ticket

3,8 %  
Sonstige (k. A.)



**92,3 %**

Ich habe **kein** ÖPNV-Ticket

## Um wie viel Uhr **beginnt** i. d. R. Ihr Arbeitstag?

3-4 Uhr	4-5 Uhr	5-6 Uhr	6-7 Uhr	7-8 Uhr	8-9 Uhr	9-10 Uhr	10-11 Uhr	22-23 Uhr	23-24 Uhr	Sonstige
0 % (0)	0 % (1)	0 % (0)	<b>23,1 %</b> (6)	<b>38,5 %</b> (10)	<b>15,4 %</b> (4)	0 % (0)	7,7 % (2)	3,8 % (1)	3,8 % (1)	3,8 % (1)

Kritisch?

## Um wie viel Uhr **endet** i. d. R. Ihr Arbeitstag?

7-8 Uhr	12-13 Uhr	13-14 Uhr	14-15 Uhr	15-16 Uhr	16-17 Uhr	17-18 Uhr	18-19 Uhr	19-20 Uhr	20-21 Uhr	Sonstige
7,7 % (2)	7,7 % (2)	0 % (0)	<b>15,4 %</b> (4)	3,8 % (1)	<b>42,3 %</b> (11)	7,7 % (2)	7,7 % (2)	0 % (0)	3,8 % (1)	3,8 % (1)

**HINTERN HOCH!**





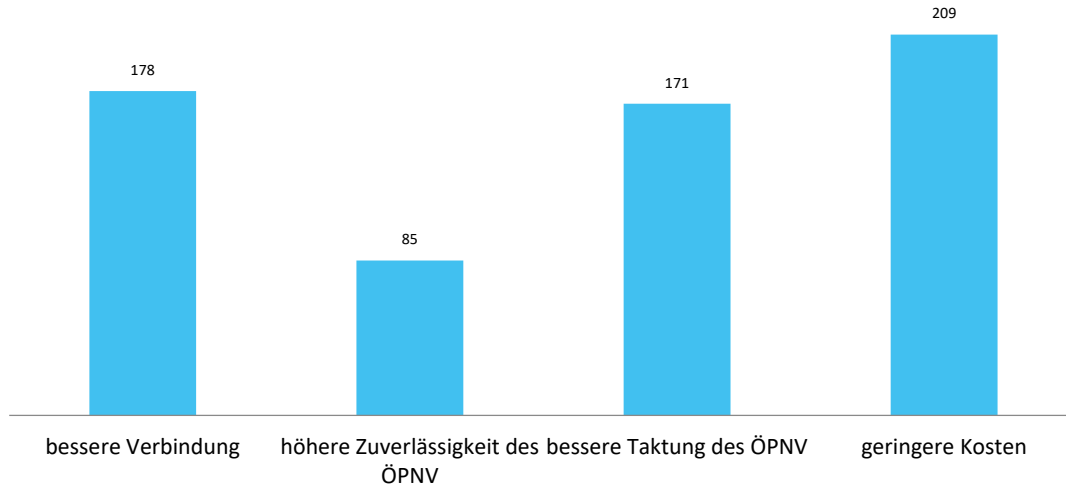
metropolregion hamburg



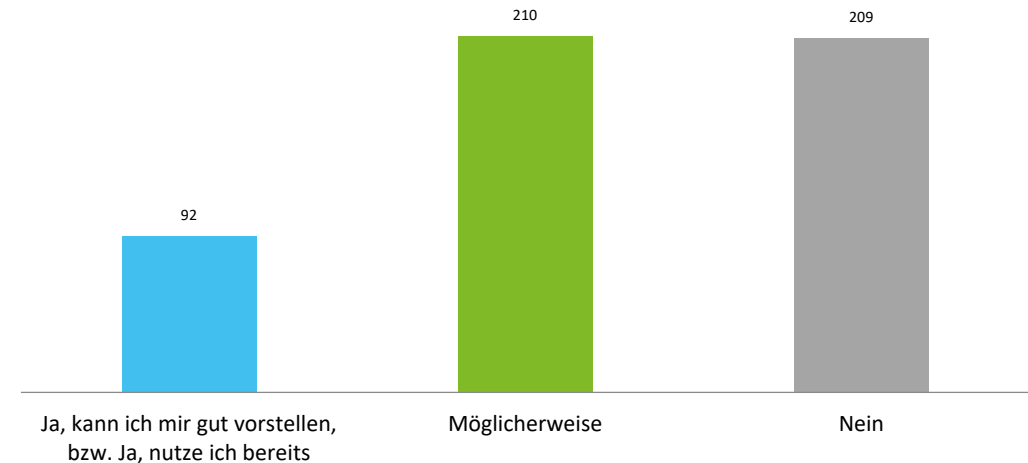
# Förderung der ÖPNV-Nutzung auf dem Arbeitsweg

Stadt Neumünster  
Mitarbeitendenbefragung 2022

Unter folgenden Bedingungen  
würde ich den ÖPNV öfter nutzen



Zuschuss zum ÖPNV



HINTERN HOCH!

statt FüÙe hoch!

Mobilität neu denken!



Stadt  
Neumünster

Süderelbe AG  
Metropolregion Hamburg



metropolregion hamburg

## Beispiel I: Gewerbe-Shuttle Barleben

- seit November 2023
- **zu Schichtwechseln:** HelloFresh – ZOB Magdeburg
- Fahrtstrecke und -zeit kann **individuell angepasst werden**
- Angebot ist **kostenpflichtig** und setzt sich zusammen aus: Vollkosten für den Busbetrieb, Anzahl der Nutzenden, Busauslastung
- In Zusammenarbeit mit Hanse Mondial

### Aktuelle Abfahrtszeiten / Current departure times

#### KW 05:

##### 02.02.

17:50 Uhr Abfahrt HelloFresh → ZOB Magdeburg

##### 04.02.

06:30 Uhr Abfahrt ZOB → HelloFresh

16:15 Uhr Abfahrt HelloFresh → ZOB Magdeburg

#### KW 06:

##### 05.02. – 08.02.

14:20 Uhr Abfahrt HelloFresh → ZOB Magdeburg

##### 09.02.

17:50 Uhr Abfahrt HelloFresh → ZOB Magdeburg

#### CW 05:

##### 02.02.

5:50 pm Departure HelloFresh → ZOB Magdeburg

##### 04.02.

06:30 am Departure ZOB → HelloFresh

4:15 pm Departure HelloFresh → ZOB Magdeburg

#### CW 06:

##### 05.02. – 08.02.

2:20 pm Departure HelloFresh → ZOB Magdeburg

##### 09.02.

5:50 pm Departure HelloFresh → ZOB Magdeburg

Quelle: Gewerbeschuttle Barleben

HINTERN HOCH!

statt FüÙe hoch!

Mobilität neu denken!



## Beispiel II: Viega Bus-Shuttle

- Fährt täglich von Köln **zum Unternehmensstandort** nach Attendorn
- Bus startet um 06:30 und erreicht nach 3 Haltepunkten um 08:00 sein Ziel
- Platz für **16 Personen**: aktive Nutzung von ca. 30 Personen
  - Aufgrund von Homeoffice, Urlaub, Dienstreisen i. d. R. keine Engpässe
- Für Buchung wird ein software-gestützter Buskalender genutzt
- Bus ist mit **W-LAN** ausgestattet und kann nach individueller Absprache als Arbeitszeit genutzt werden
- **Kostenlos für Mitarbeitende**: Kosten werden vom Unternehmen getragen



## Beispiel III: NAH.SH-Jobticket

- zwei Varianten Möglichkeiten: Deutschland-Jobticket oder NAH.SH-Jobticket
- Arbeitgeber-Zuschuss plus NAH.SH-Rabatt
- **Ersparnis** von mindestens 17,45 Euro und bis zu 50 Euro monatlich
- **Zuschuss und Rabatt** sind für Beschäftigte steuer- und sozialabgabenfrei
- Bei NAH.SH-Jobticket fahren Kinder unter 6 Jahren jederzeit kostenlos mit
- bereits ab 1 Nutzenden erhältlich
- Freiwilligendienstleistende erhalten zusätzlich 16,55 Euro Zuschuss monatlich vom Land Schleswig-Holstein und können das Jobticket sogar kostenlos bekommen
- Rund **400 Arbeitgebende** und **35.000 Mitarbeitende** nutzen das Ticket



Quelle: NAH.SH

HINTERN HOCH!

statt Füße hoch!

Mobilität neu denken!



## Beispiel IV: Digitale Mobilitätsstele

- KielRegion
- Zugang zu Mobilitätsangeboten optimieren
- **Echtzeit-Auskunft zu Mobilitätsangeboten an wichtigen Knotenpunkten (z.B. Mobilstationen)** vom ÖPNV über Bike- und Car-Sharing bis zum E-Scooter
- **Andere Informationen integrierbar:** CO2-Fußabdruck, Gesundheitsförderung



<https://www.kielregion.de/echtzeit-auskunft-zu-mobilitaetsangeboten-am-rendsburger-bahnhof/>

HINTERN HOCH!

statt Füße hoch!  
Mobilität neu denken!

## Ausgewählte Handlungsfelder



Förderung der  
Fahrradnutzung auf  
dem Arbeitsweg



Förderung alternativer  
Verkehrsmittel für  
Dienstwege /  
Dienstreisen



Home-Office und  
Digitalisierung



Förderung der ÖPNV-  
Nutzung auf dem  
Arbeitsweg



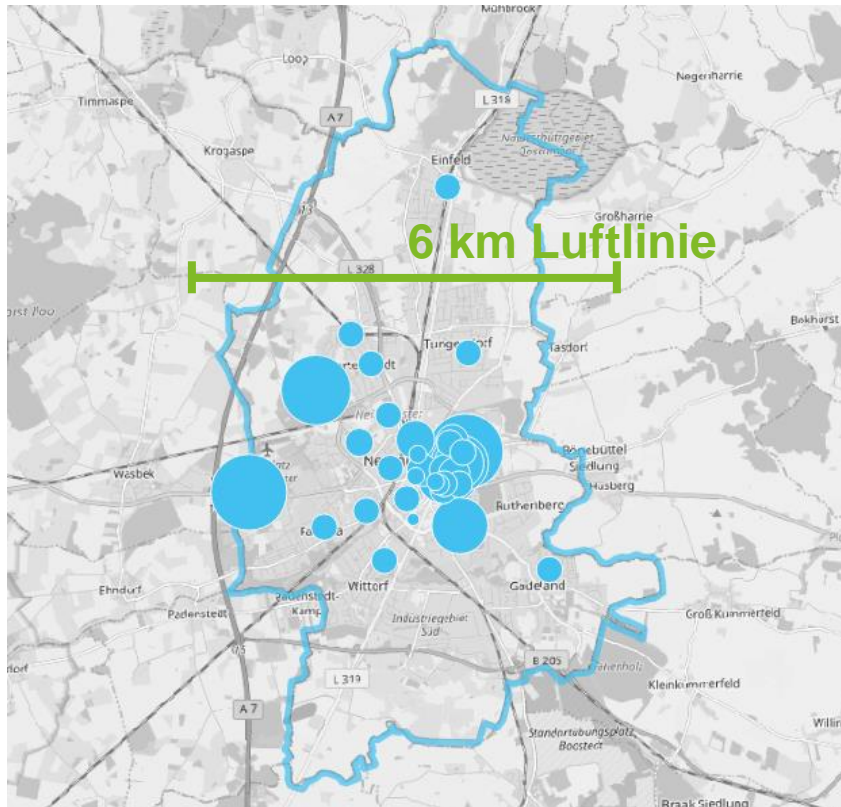
Zukunftsorientierung  
des betrieblichen  
Fuhrparks





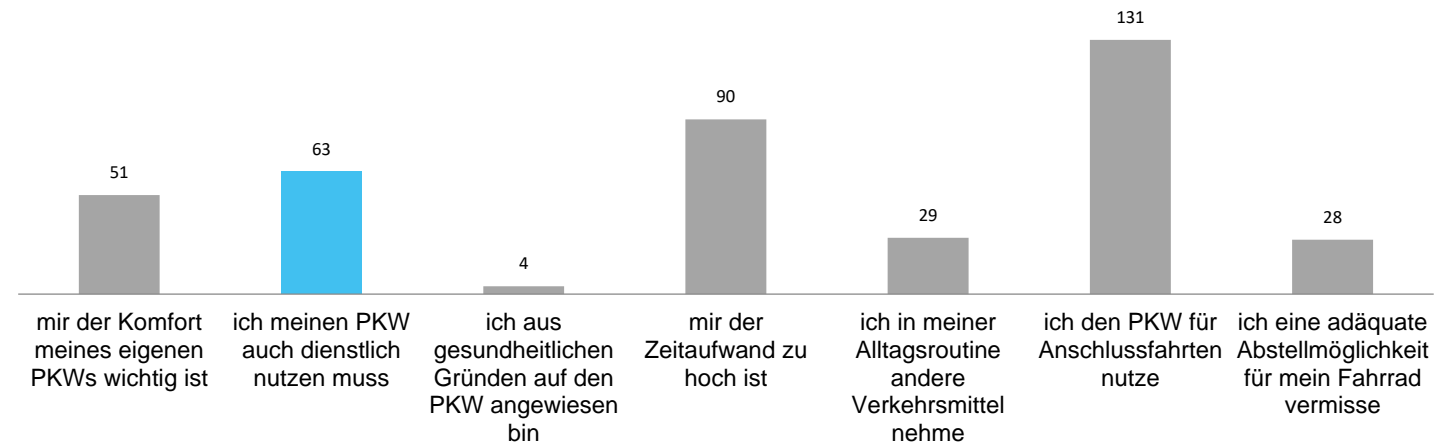
# Förderung alternativer Verkehrsmittel für Dienstwege / Dienstreisen

Stadt Neumünster  
Mitarbeitendenbefragung 2022



+ Auszubildendenstandorte in  
Bordesholm (15km) Rendsburg  
(40km) und Altenholz (40km)

Warum keine Fahrrad-Nutzung?



**HINTERN HOCH!**

statt Füße hoch!

Mobilität neu denken!



## Beispiel I: Stadtverwaltung Dresden

- Gestartet Anfang der 2000er-Jahre
- Einrichtung von Stationen **unmittelbar an den Verwaltungsstandorten**
- **Eigener Pkw** muss **nicht für Dienstfahrten** „vorgehalten“ werden
- Carsharing-Fahrzeuge kann im Anschluss an Dienstfahrten auch **privat weitergenutzt** werden
- Heute: Nutzung des **stadtweiten, stationären CarSharing-Angebots** von teilAuto / MOBIcar (225 Stationen mit über 450 Fahrzeugen)

Quelle: <https://teilauto.net/presse-details/stadtverwaltung-dresden-setzt-auf-carsharing-nutzungsvertrag-um-weitere-vier-jahre-verlaengert>

### **Stadtverwaltung Dresden setzt auf Carsharing/ Nutzungsvertrag um weitere vier Jahre verlängert**



Schon zum zweiten Mal hat die Stadtverwaltung Dresden ihren Nutzungsvertrag fürs Carsharing verlängert. Auch die kommenden vier Jahre werden Angestellte der Stadt mit Gemeinschaftsautos von teilAuto unterwegs sein. Dadurch können stadteigene Fahrzeuge eingespart und Auslastungsspitzen besser abgefangen werden.

**HINTERN HOCH!**





## Beispiel I: Stadtverwaltung Uelzen

- **Flexibilität und Intermodalität** durch erweitertes Angebot von Pedelec, Klapprad und Lastenfahrrad
- **Fahrradtestflotte für Betriebe** (Ausleihmöglichkeit bis max. eine Woche)



<https://www.hansestadt-uelzen.de/home/uelzen-aktuell/pressemitteilungen/nachhaltige-mobilitaet-so-gehen-betriebe-die-aufgabe-an.aspx>

HINTERN HOCH!

statt Füße hoch!  
Mobilität neu denken!

## Ausgewählte Handlungsfelder



Förderung der  
Fahrradnutzung auf  
dem Arbeitsweg



Förderung alternativer  
Verkehrsmittel für  
Dienstwege /  
Dienstreisen



Home-Office und  
Digitalisierung



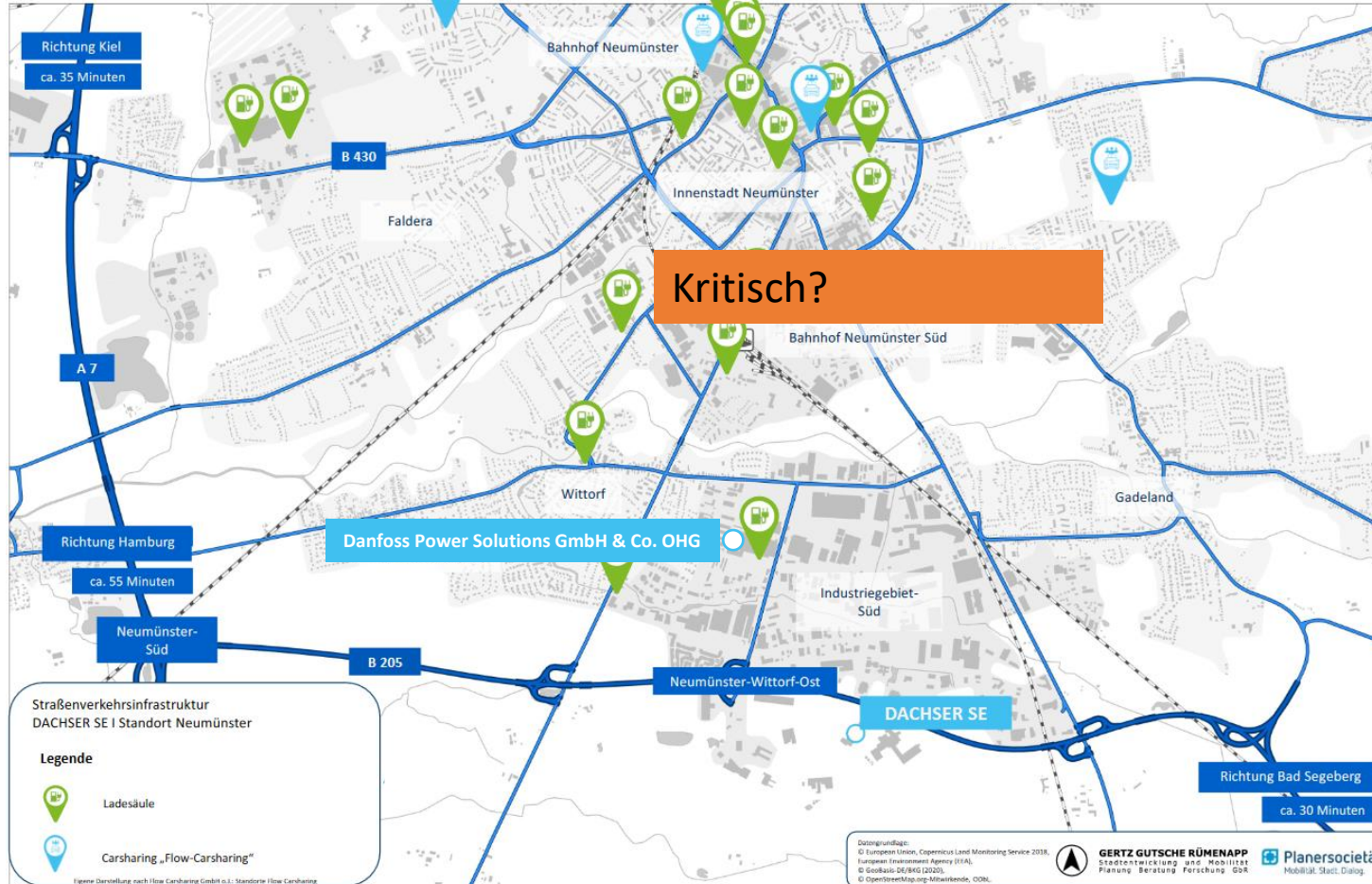
Förderung der ÖPNV-  
Nutzung auf dem  
Arbeitsweg



Zukunftsorientierung  
des betrieblichen  
Fuhrparks



## Zukunftsorientierung des betrieblichen Fuhrparks | Danfoss



Straßenverkehrsinfrastruktur Danfoss | DACHSER | Standort Neumünster

- **Elektrifizierung des betriebl. Fuhrparks bis 2026**
- **18 AC-Ladesäulen und 2 Schnellladestationen (CutPower) für Beschäftigte und Besucher**
- **Carsharing-Angebot „Flow Carsharing“, Standorte nicht in Unternehmensnähe**
- **Masterplan Mobilität Neumünster: Strategischer Ausbau privater und öffentlicher Ladesäuleninfrastruktur**

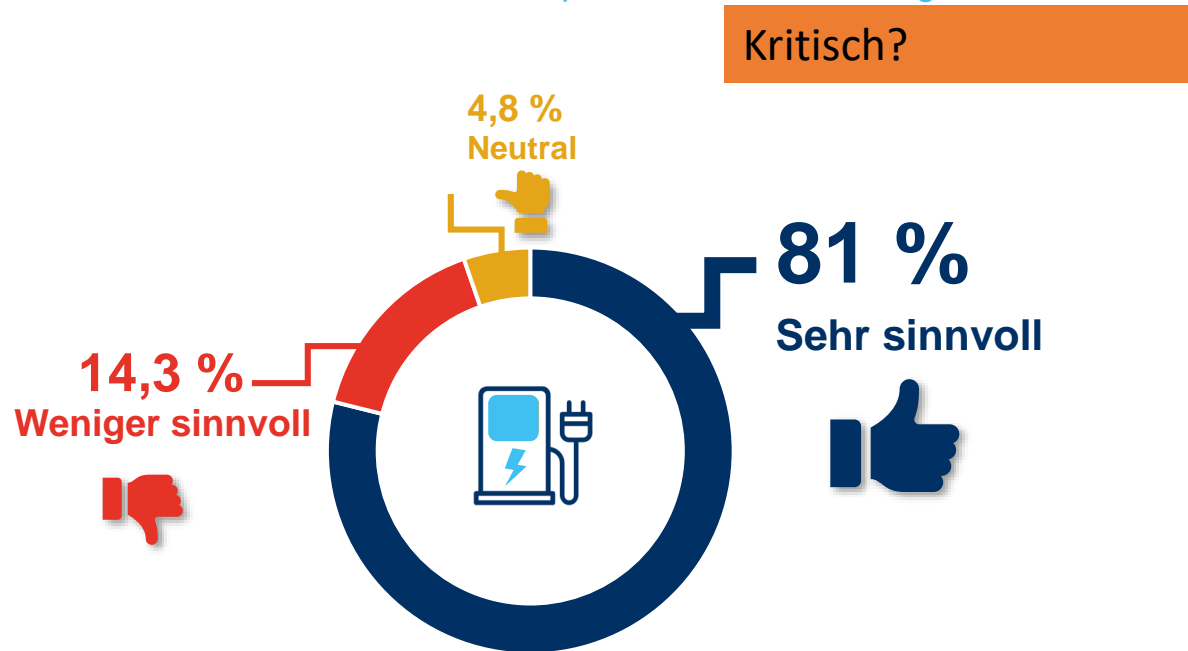
**HINTERN HOCH!**



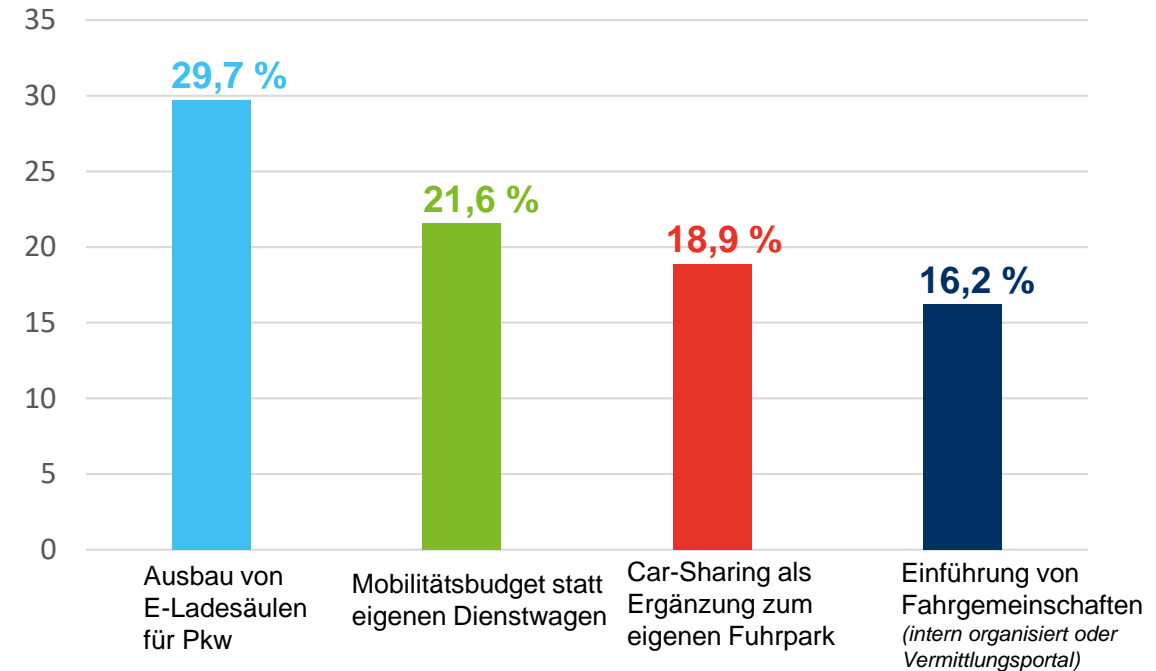
# Zukunftsorientierung des betrieblichen Fuhrparks | DACHSER SE

In welchen Maßnahmenfeldern wünschen Sie sich Verbesserungen bei DACHSER SE am Standort in Neumünster?

- Maßnahmenfeld optimierte Pkw-Nutzung



Maßnahmen zur optimierten Pkw-Nutzung bei DACHSER SE in Neumünster (TOP 4)



**HINTERN HOCH!**  
statt Füße hoch!





Stadt  
Neumünster

Süderelbe AG  
Metropolregion Hamburg

metropolregion hamburg

Stadt  
Neumünster

# Zukunftsorientierung des betrieblichen Fuhrparks + Infrastruktur



## Fuhrpark des Taxi-Unternehmen 13000

- 30 Fahrzeuge mit Dieselantrieb
- 0 Fahrzeuge mit regenerativem Antrieb

## Ladeinfrastruktur

- Ladeinfrastruktur für E-Mobilität in Neumünster im Aufbau
- Wasserstofftankstelle für LKW im Gewerbegebiet Süd

**HINTERN HOCH!**

statt Füße hoch!  
Mobilität neu denken!





Stadt  
Neumünster

Süderelbe AG  
Metropolregion Hamburg



## Beispiel I: Gemeinde Nörvenich

- 2023:  
Komplettumstellung des kommunalen Fuhrparks im Bereich der Pkw und leichten Nutzfahrzeuge auf **Wasserstoff-Brennstoffzellenfahrzeuge oder batterieelektrische Fahrzeuge**
- Nutzung **diverser Förderprogramme**



Quelle: <https://www.noervenich.de/aktuelles/aktuelle-meldungen/umstellung-kommunaler-fuhrpark.php>

**HINTERN HOCH!**

statt FüÙe hoch!  
Mobilität neu denken!



Stadt  
Neumünster

Süderelbe<sup>AG</sup>  
Metropolregion Hamburg



metropolregion hamburg

## Beispiel II: Stadt Freiburg

- Seit 2021: Umstellung des Fuhrparks auf Brennstoffzellenfahrzeuge
- Inzwischen 9 Fahrzeuge, d.h. ca. 40% des Fuhrparks mit alternativen Antrieben

HINTERN HOCH!

statt Füße hoch!

Mobilität neu denken!



Stadt  
Neumünster

Süderelbe AG  
Metropolregion Hamburg

metropolregion hamburg

## Beispiel II: Best practice aus NRW + BaWü

### ELEKTROMOBILITÄT IM SANITÄR-HANDWERK



kontinuierlich weite Nutzfahrzeugen sor dem Betriebshof – i Wir haben das Unte und einem Mitarbei Sehen Sie hier den \

### ELEKTROMOBILITÄT IN DER METALLVEREDELUNG



Der Peugeot Partner Ele wird für Lieferungen im Anschaffung war neben Betriebskosten: Mit run wirtschaftlicher als ein E Moment noch aus einer eingeplant und ein zwei

### ELEKTROMOBILITÄT IN DER FRIEDHOFSGÄRTNEREI



Elektromobilität – u.a. einen vi mit mächtigem Wassertank. V Friedhofs und sogar bei den Te Beerdigungen gut ankommt, e

### ELEKTROMOBILITÄT IM HANDELSGEWERBE



finden die Kundinnen und Kunden alles, was sie für den täglichen Bedarf benötigen. Dabei überzeugt das Wundervoll mit einem exklusiven Charme, der sich aber keineswegs auf die Preise auswirkt – und ausgeliefert wird voll-elektrisch mit Hilfe des Logistik-Partners incharge. Wie das alles geht, hat uns Geschäftsführer Arndt Pecher erklärt.

Das Wundervoll, mitten in Düsseldorf-Oberkassel, ist ein Einzelhändler mit einem Sortiment, das keine Wünsche offen lässt. Von Lebensmitteln über Kosmetikprodukte und einer breiten Obst- und Gemüse-Palette bis hin zu einer großen Getränke-Auswahl und Toiletten-Artikeln





## Ausgewählte Handlungsfelder



Förderung der  
Fahrradnutzung auf  
dem Arbeitsweg



Förderung alternativer  
Verkehrsmittel für  
Dienstwege /  
Dienstreisen



Home-Office und  
Digitalisierung



Förderung der ÖPNV-  
Nutzung auf dem  
Arbeitsweg



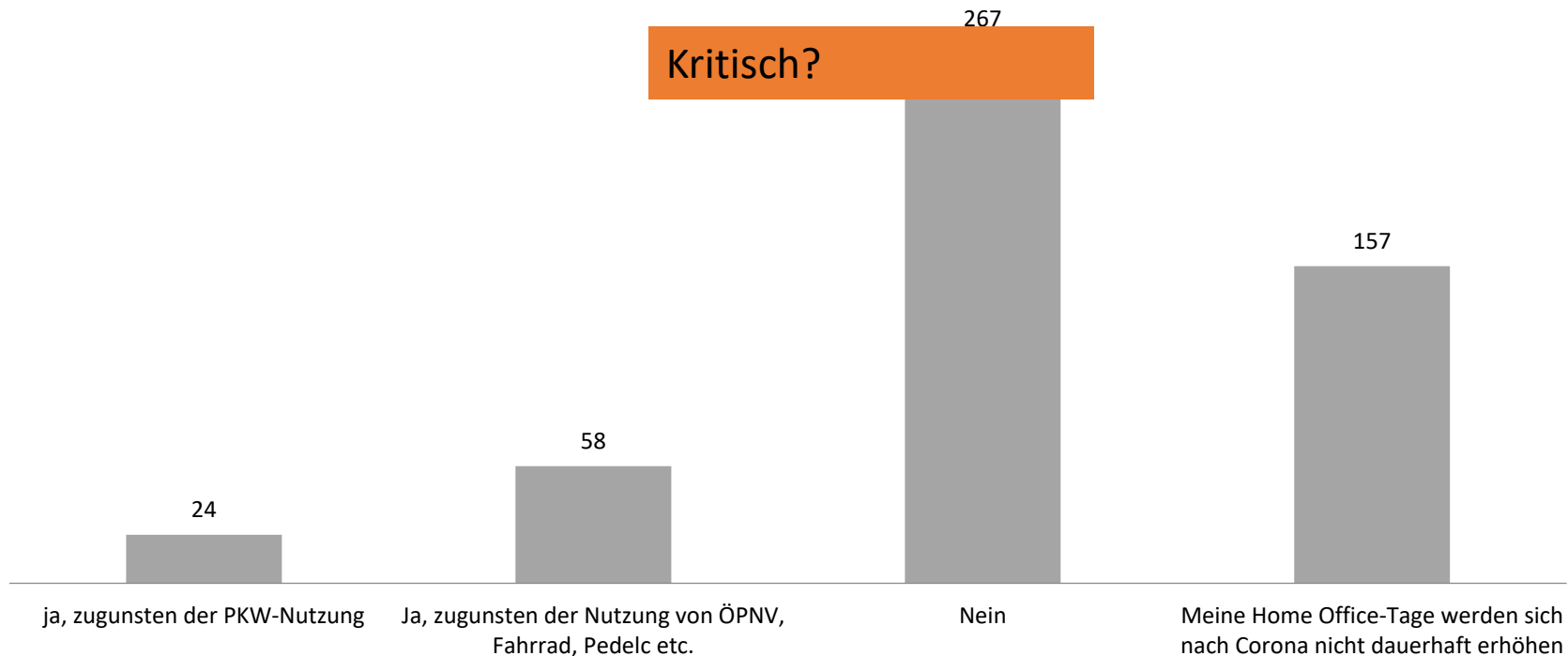
Zukunftsorientierung  
des betrieblichen  
Fuhrparks



# Home-Office und Digitalisierung I

Wirkt sich die Erhöhung von Home-Office Tagen auf Ihr Verkehrsmittel aus?

Stadt Neumünster  
Mitarbeitendenbefragung 2022



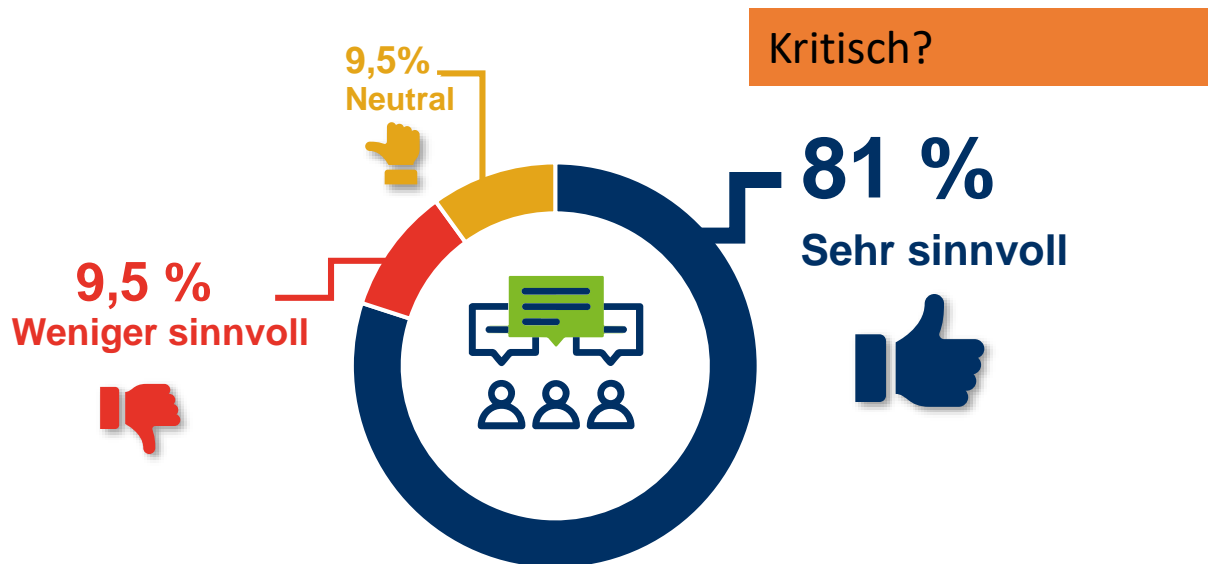
HINTERN HOCH!



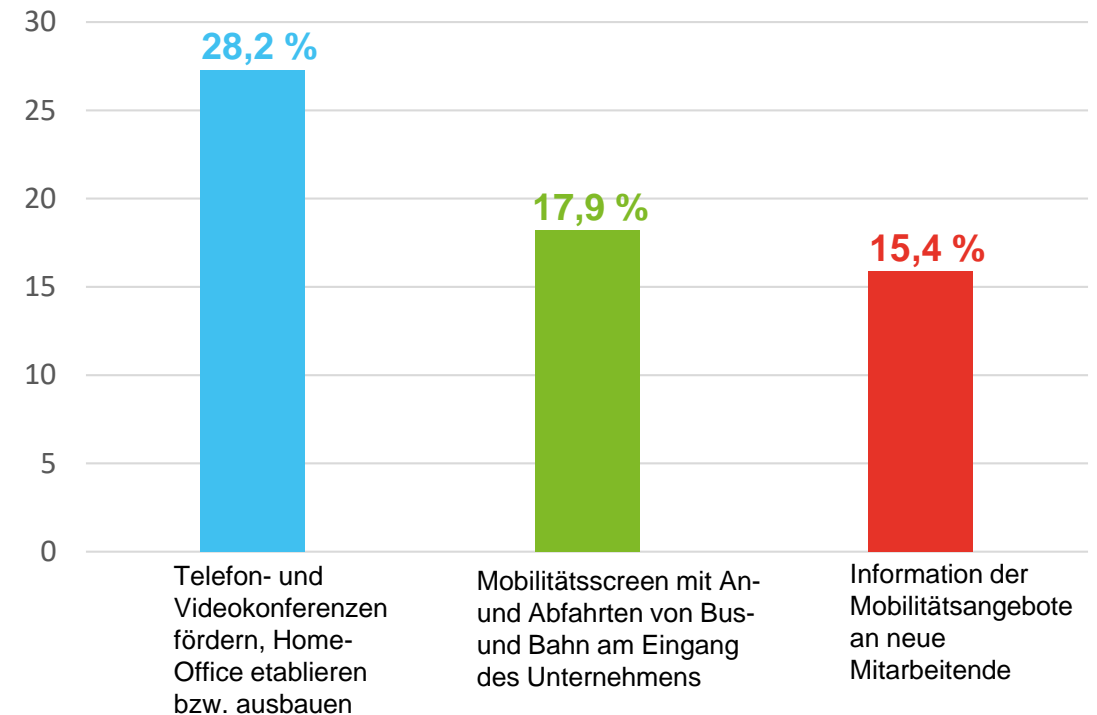
# Wirkungen von BMM I DACHSER SE

In welchen Maßnahmenfeldern wünschen Sie sich Verbesserungen bei DACHSER SE in Neumünster?

- Maßnahmenfeld Kommunikation



Maßnahmen zur Kommunikation / Management der Mobilitätsangebote im Unternehmen bei DACHSER SE in Neumünster (TOP 3)



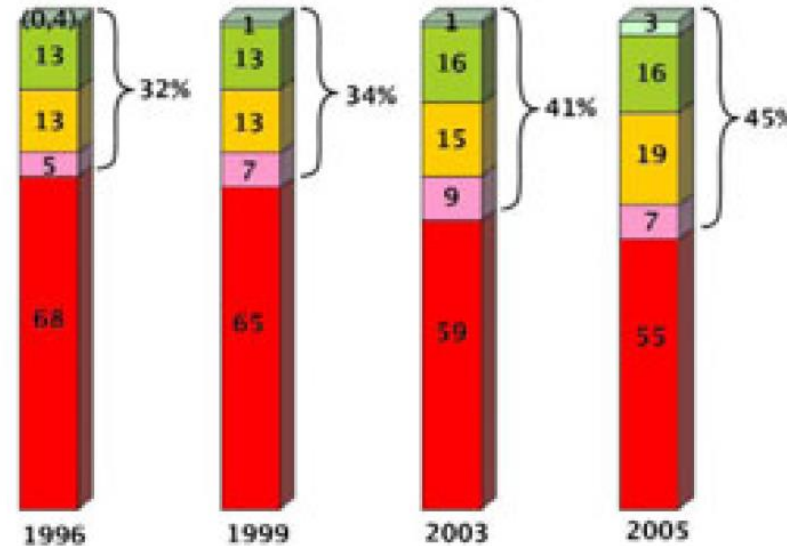
**HINTERN HOCH!**

# Wirkungen von BMM

## Infineon Dresden

Maßnahmenmix aus

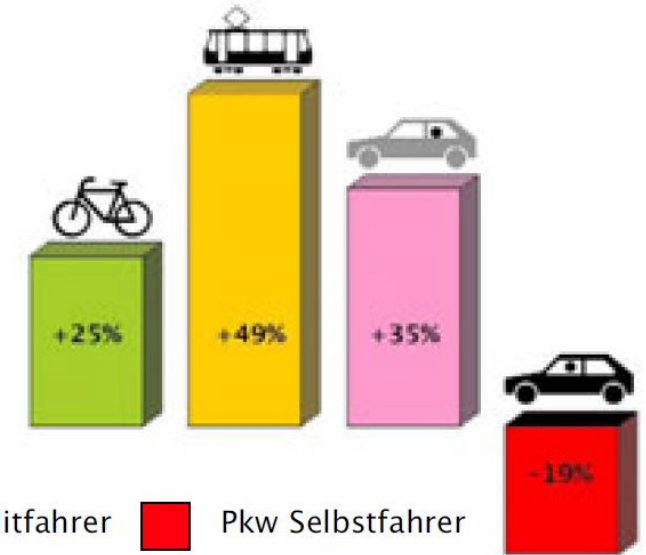
- Fahrradabstellanlagen
- CarPool für Fahrgemeinschaften
- ÖPNV-Infoterminal
- Job-Ticket
- Mobilitätstage



Zu Fuß
  Fahrrad
  ÖPNV
  Pkw Mitfahrer
  Pkw Selbstfahrer

Verkehrsmittelnutzung auf dem Weg zur Arbeit, Befragte insgesamt, Hauptverkehrsmittel im Jahresdurchschnitt, Anteile an den Wegen in %

Quelle: PGN 2006



Entwicklung der Verkehrsmittelwahl auf dem Arbeitsweg, Befragte insgesamt, Veränderung der Anteile an den Wegen 1996-2005

**HINTERN HOCH!**

statt Füße hoch!  
Mobilität neu denken!

## Ausblick

- Auswertung der **Mitarbeitendenbefragungen**
- Potenzialanalyse & Identifizierung **geeigneter Ansätze und Maßnahmen**
- **Nächstes Netzwerktreffen** im Sommer 2024
- **Jahresabschlusskonferenz MRH: 10.09.2024** (Patriotische Gesellschaft)

Bei Fragen und Hinweisen schreiben Sie uns gerne an [team@reallabor-bmm.de](mailto:team@reallabor-bmm.de)